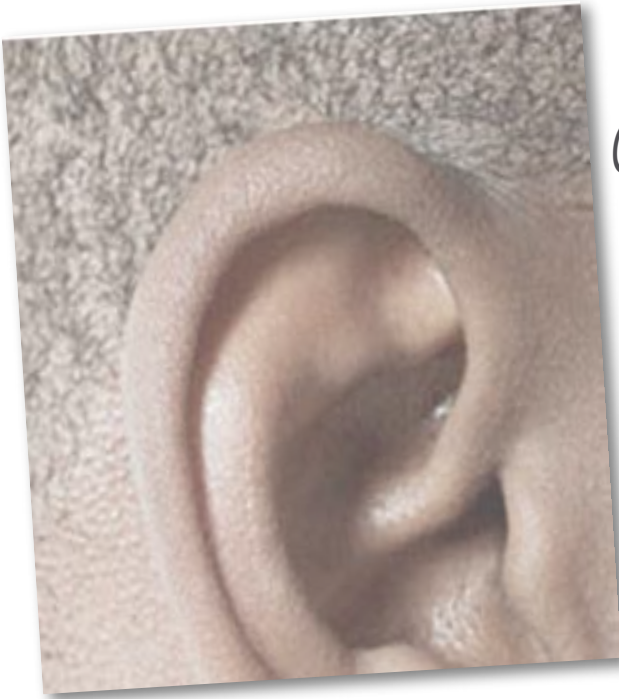


AMPETRONIC



En oversikt over våre teleslyngeanlegg:

CLD1 - Skrankeanlegg, side 2

CLS-2 - Veggmontert anlegg > 400kvm - side 2

ILD122 - Proff anlegg > 200 kvm - side 3

ILD300 - Proff anlegg > 400 kvm - side 3

ILD500 - Proff anlegg > 700 kvm - side 3

ILD1000G - Proff anlegg > 1300 kvm - side 4

Som Norges ledende leverandør og kompetansesenter innen lydprodukter og lydsystemer leverer Scandec Systemer anlegg til alle formål;

- konsertsal, teater, kulturhus, skoler, kirker, forsamlingshus og klubblokaler,
- idrettshaller og sportsarenaer,
- eller fullverdige rockeanlegg for live-konsert bruk,
- talevarsling ved brannalarm,
- bakgrunnsmusikk og beskjedgiving.

Vårt samarbeid med anerkjente produsenter garanterer for topp kvalitetsprodukter.



AMPETRONIC Teleslyngeforsterker CLD1

Det ideelle skranke teleslyngeanlegg

Teleslyngeforsterkeren CLD1 gjør det mulig for høreapparatbrukere å høre det som blir sagt selv i støyende omgivelser.

Den anbefales brukt i skranke, billettluke, taxi og privatbiler, kasser og andre steder der det ønskes "en til en" kommunikasjon. Den kan også installeres i mindre oppholdsrom - opp til 35 kvm

Skrankeslyngen synes ikke fra utsiden, kun klistremerket forteller at skrankeslyngene er installert.

Selve forsterkerdelen måler kun 128 x 74 x 35 mm, men har en strømutgang på 2,4A RMS - således er CLD1 den minste teleslyngeforsterker med den største ytelse i sin klasse på markedet.

Lydkvaliteten er utmerket da CLD1 er utstyrt med MLC teknologi - kompensasjon for tap ved metallkonstruksjoner.

Forsterkeren er meget fleksibel, den har to mikrofoninnganger med individuelle volumkontroller hvorav den ene kan konfigureres som linjeinngang.

Alle tilkoblinger gjøres enkelt på forsterkerens ene frontside.



CLD1

Når CLD1 skal monteres som skrankeslyngesystem anbefales å benytte ferdigkonstruerte kit som inneholder forsterker, mikrofon, ferdiglaget slyng, strømforsyning og monteringsanvisning.

Når CDL1 skal monteres i mindre oppholdsrom må man ta hensyn til rommets utforming. Dekning med en enkel sløyfe vil bli ca. maks. ca. 35 kvm som gir en maks. kabelimpedans på 1,3 ohm. Maks. kabellengde avhenger av kabeldimensjonen, - en 1,0 kvmm kobberkabel gir en lengde opp til 57 m.

Noen data:

- meget kompakt og fleksibelt system
- valg av ulike mikrofontyper og ferdig utformet kabel for skrankesystem
- 2 individuelle mikrofoninnganger
- kompensasjon for tap ved metallkonstruksjon (MLC)
- 12V DC eller ekstern AC strømforsyning
- møter kravene til IEC118-4 når installert i følge Ampetronic installasjonsveiledning



Myggmik. ILD20-TL



Skrankemik. ILD20-BM



Bordmik. ILD20-DL

CLD1 Teleslyngeforsterker uten mik og kabelslyng

Kr. 2470,-

CLD1-CT Teleslyngeforsterker med myggmik og kabelslyng

Kr. 3030,-

CLD1-CD Teleslyngeforsterker med bordmik og kabelslyng

Kr. 3130,-

CLD1-CB Teleslyngeforsterker med skrankemik og kabelslyng

Kr. 3700,-

AMPETRONIC Teleslyngeforsterker CLS-2 - for arealer opp til 250 kvm (kvadratiske) / 400 kvm (rektangulære)

Ampetronic CLS2 er den første i en serie teleslynganlegg som er tilpasset kravene for enkel og fleksibel montering satt av AV installatører. Forsterkeren er meget kompakt spesielt konstruert for veggmontering. Alle tilkoblinger og kontroller er tilgjengelig bak et hengslet avtakbart frontdeksel. Forsterkeren har 3 innganger, for balansert mikrofon, balansert og ubalansert linje, lav impedans og 100V høyttalerlinje pluss prioritert alarm, dørklokke og telefontilkobling.

Noen data:

- enkel og rask installasjon
- dekker et areale opp til 400 kvm
- 3 individuelle konfigurerbare innganger
- 2 prioriterte alarminnganger
- enkel veggmontering (mål: 200x220x44 mm)
- kompensasjon for tap ved metallkonstruksjon (MLC)
- intern AC strømforsyning
- beregnet for: forsamlingslokaler, styrerom, møterom, klasserom m.m.
- møter kravene til IEC118-4 når installert i følge Ampetronic installasjonsveiledning

CLS-2 Teleslyngeforsterker for opp til 400 kvm, veggmontert

KR. 3630,-



Alle priser veil. eks. MVA

AMPETRONIC Profesjonelle Teleslyngeforsterker ILD122 for arealer opp til 120 kvm (kvadratiske) / 200 kvm (rektangulære)/

AMPETRONIC Profesjonelle Teleslyngeforsterker ILD300 for arealer opp til 250 kvm (kvadratiske) / 400 kvm (rektangulære)

Både ILD122 og ILD300 inngår i serien av våre profesjonelle teleslyngeforsterkere med ytelse til å dekke arealer på opp til 200/400 kvm og som samtidig gir en uovertreffelig lyd kvalitet for både tale og musikk. Den inneholder alle de avanserte funksjoner som kjennetegner Ampetronic teleslyngeforsterkere som kompensasjon for tap ved metallkonstruksjon (MLC) og Ultra-Low Spill™ technology. (lavt signaltap ved bruk av SP5 faseskifter og array design).

ILD122 og ILD300 er meget små og kompakte (215x210x44 mm) og kan veggmonteres, rackmonteres eller monteres frittstående.

Noen data:

- enkel og rask installasjon
- dekker et areale opp til: ILD122=200 kvm/ILD300= 400 kvm
- tale-optimalisert gain kontroll
- mikrofon- (XLR) og linjeinngang
- flere inngangsmoduler for ulike audio kilder
- enkel veggmontering eller halvbredde 19", 1 unit i rack.
- kompensasjon for tap ved metallkonstruksjon (MLC)
- ekstern AC strømforsyning
- beregnet for: konferanserom, sportshaller, undervisningsrom, m.m.
- møter kravene til IEC118-4 når installert i følge Ampetronic installasjonsveiledning



ILD122/ILD300

ILD122 Teleslyngeforsterker for opp til 200 kvm

Kr. 4890,-

ILD300 Teleslyngeforsterker for opp til 400 kvm

Kr. 7450,-

AMPETRONIC Profesjonelle Teleslyngeforsterker ILD500 for arealer opp til 420 kvm (kvadratiske) / 700 kvm (rektangulære).

ILD500 inngår i serien av våre profesjonelle teleslyngeforsterkere med en ytelse til å dekke arealer på opp til 700 kvm, og som samtidig gir en uovertruffen lyd kvalitet for både tale og musikk.

Den inneholder alle de avanserte funksjoner som kjennetegner Ampetronic teleslyngeforsterkere, som kompensasjon for tap ved metallkonstruksjon (MLC) og Ultra-Low Spill™ technology (lavt signal-spill utenfor slyngen, forutsetter bruk av SP5 faseskifter og array design).

ILD500 er meget kompakt (430x220x44 mm) og kan rackmonteres (19", 1unit) eller monteres frittstående.

Noen data:

- enkel og rask installasjon
- dekker et areale opp til 700 kvm
- tale-optimalisert gain kontroll
- mikrofon- (XLR) og linjeinngang
- flere inngangsmoduler for ulike audio kilder
- enkel veggmontering eller i 19" rack, 1 unit
- kompensasjon for tap ved metallkonstruksjon (MLC)
- ekstern AC strømforsyning
- beregnet for: konferanserom, teatre, sportshaller, undervisningsrom, kinoer, m.m.
- møter kravene til IEC118-4 når installert i følge Ampetronic installasjonsveiledning



ILD500 Teleslyngeforsterker for opp til 700 kvm

Kr. 10810,-



AMPETRONIC Profesjonelle Teleslyngeforsterker ILD1000G for arealer opp til 1000 kvm (kvadratiske) / 1300 kvm (rektangulære)

ILD1000G er den største i serien av våre profesjonelle teleslyngeforsterkere, med en ytelse til å dekke arealer på opp til 700 kvm, og som samtidig gir en uovertruffen lyd kvalitet for både tale og musikk.

Den inneholder alle de avanserte funksjoner som kjennetegner Ampetronic teleslyngeforsterkere, som kompensasjon for tap ved metallkonstruksjon (MLC) og Ultra-Low Spill™ technology (lavt signal-spill utenfor slyngen, forutsetter bruk av SP5 faseskifter og array design).

ILD1000G er meget kompakt (430x220x44 mm) og kan rackmonteres (19", 1 unit) eller monteres frittstående.

Noen data:

- enkel og rask installasjon
- dekker et areale opp til 1000 kvm (kvadrat) / 1300 kvm (rektangel)
- høy virkningsgrad klasse G forsterker med lav varmeutvikling
- tale-optimalisert gain kontroll
- 1 mikrofoning. (XLR), 1 mik./linjeinng. (XLR), 1 linje inng. 6,3 mm jack,
- flere inngangsmoduler for ulike audio kilder
- enkel veggmontering eller i 19" rack, 1 unit
- kompensasjon for tap ved metallkonstruksjon (MLC)
- ekstern AC strømforsyning
- beregnet for: konferanserom, teatre, sportshaller, idrettsarenaer, undervisningsrom, kinoer, m.m.
- møter kravene til IEC118-4 når installert i følge Ampetronic installasjonsveiledning



ILD1000G Teleslyngeforsterker for opp til 1300 kvm

Kr. 14480,-



Scandec Systemer AS ble etablert i 1984 og er i dag, med over 25 medarbeidere, et ledende kompetansesenter innen fagområdet profesjonell lyd.

Det tas forbehold om skrivefeil, - og uten forvarsel om endring av denne publikasjon samt produktene omtalt i denne. For salgsbestemmelser, - vennligst se www.scandecsystemer.no/salgsbetingelser.pdf

Forhandler:



Scandec Systemer AS
 Postboks 622, 1411 Kolbotn
 Telefon: 66 81 27 00,
 Telefax: 66 81 27 01
 E-post: post@scandecsystemer.no
www.scandecsystemer.no